

LAMPIRAN

Data Penelitian Pengaruh Brahmavihara terhadap Kepedulian
 Pada Siswa SMA Pangudiluhur Bandar Lampung Tahun 2011
 (data telah divalidasi)

No Resp	Variabel					Kepedulian (Y)
	Brahmavihara (X)					
	Metta (x ₁)	Karuna (x ₂)	Mudita (x ₃)	Upekkha (x ₄)	Jumlah (X)	
1	38	40	47	35	160	109
2	34	35	35	28	132	104
3	33	34	36	26	129	112
4	41	37	40	25	143	108
5	36	43	48	28	155	113
6	37	42	42	28	149	112
7	32	32	34	25	123	108
8	30	33	36	26	125	102
9	30	29	36	26	121	104
10	31	33	34	30	128	106
11	32	35	40	30	137	99
12	41	39	42	25	147	100
13	31	41	44	40	156	100
14	35	39	44	39	157	104
15	36	37	42	36	151	103
16	34	39	42	31	146	104
17	43	48	49	37	177	109
18	44	48	46	36	174	115
19	35	39	40	31	145	101
20	32	44	44	37	157	108
21	38	44	43	35	160	99
22	41	38	35	35	149	103
23	37	36	38	39	150	96
24	33	35	39	25	132	104
Jumlah	854	920	976	753	3503	2523

Keterangan : Data ini selanjutnya diolah dengan menggunakan SPSS versi 15.0

Lampiran 8

Analisis Korelasi Variabel-variabel Penelitian

Kepedulian_Y, Brahmavihara_X, Metta_x1, Karuna_x2, Mudita_x3, Upekkha_x4
(Analisis SPSS Ver 15.0)

Notes

Output Created		30-APR-2011 19:53:26
Comments		
Input	Active Dataset	DataSet1
	Filter	<none>
	Weight	<none>
	Split File	<none>
	N of Rows in Working Data File	24
Missing Value Handling	Definition of Missing	User-defined missing values are treated as missing.
	Cases Used	Statistics for each pair of variables are based on all the cases with valid data for that pair.
Syntax		CORRELATIONS /VARIABLES=Kepedulian_Y Brahmavihara_X Metta_x1 Karuna_x2 Mudita_x3 Upekkha_x4 /PRINT=TWOTAIL NOSIG /STATISTICS DESCRIPTIVES /MISSING=PAIRWISE .
Resources	Elapsed Time	0:00:00,01
	Processor Time	0:00:00,02

Descriptive Statistics

	Mean	Std. Deviation	N
Kepedulian_Y	105,1250	4,94590	24
Brahmavihara_X	145,9583	15,19576	24
Metta_x1	35,5833	4,12750	24
Karuna_x2	38,3333	4,86037	24
Mudita_x3	40,6667	4,50764	24
Upekkha_x4	31,3750	5,20712	24

Correlations Analysis of Kepedulian_Y, Brahmavihara_X, Metta_x1, Karuna_x2, Mudita_x3, Upekkha_x4

		Kepedulian_Y	Brahmavihara_X	Metta_x1	Karuna_x2	Mudita_x3	Upekkha_x4
Kepedulian_Y	Pearson Correlation	1	,198(*)	,252(*)	,335(*)	,296(*)	,189(*)
	Sig. (2-tailed)		,352	,235	,110	,160	,376
	N	24	24	24	24	24	24
Brahmavihara_X	Pearson Correlation	,198(*)	1	,707(**)	,938(**)	,866(**)	,733(**)
	Sig. (2-tailed)	,352		,000	,000	,000	,000
	N	24	24	24	24	24	24
Metta_x1	Pearson Correlation	,252(*)	,707(**)	1	,651(**)	,481(*)	,246
	Sig. (2-tailed)	,235	,000		,001	,017	,246
	N	24	24	24	24	24	24
Karuna_x2	Pearson Correlation	,335(*)	,938(**)	,651(**)	1	,847(**)	,555(**)
	Sig. (2-tailed)	,110	,000	,001		,000	,005
	N	24	24	24	24	24	24
Mudita_x3	Pearson Correlation	,296(*)	,866(**)	,481(*)	,847(**)	1	,491(*)
	Sig. (2-tailed)	,160	,000	,017	,000		,015
	N	24	24	24	24	24	24
Upekkha_x4	Pearson Correlation	,189(*)	,733(**)	,246	,555(**)	,491(*)	1
	Sig. (2-tailed)	,376	,000	,246	,005	,015	
	N	24	24	24	24	24	24

** Correlation is significant at the 0.01 level (2-tailed).

* Correlation is significant at the 0.05 level (2-tailed).

Lampiran 9

Analisis Regresi Variabel Metta (x1) terhadap Kepedulian (Y)
Analisis SPSS Versi 15.0

Variables Entered/Removed(b)

Model	Variables Entered	Variables Removed	Method
1	Metta_x1(a)		Enter

a All requested variables entered.

b Dependent Variable: Kepedulian_Y

Model Summary

Model	R	R Square	Adjusted R Square	Std. Error of the Estimate	Keterangan
1	,252(a)	,063	,021	4,89405	<i>Data R Square menunjukkan sumbangan prediktor metta terhadap kepedulian $R^2 = 0,063$ yang berarti 6,3% sumbangan prediktor metta terhadap kepedulian</i>

a Predictors: (Constant), Metta_x1

ANOVA(b)

Model		Sum of Squares	df	Mean Square	F	Sig.
1	Regression	35,686	1	35,686	1,490	,235(a)
	Residual	526,939	22	23,952		
	Total	562,625	23			

a Predictors: (Constant), Metta_x1

b Dependent Variable: Kepedulian_Y

Coefficients(a)

Model		Unstandardized Coefficients		Standardized Coefficients	t	Sig.	95% Confidence Interval for B	
		B	Std. Error	Beta			Lower Bound	Upper Bound
1	(Constant)	94,386	8,854		10,660	,000	76,024	112,749
	Metta_x1	,302	,247	,252	1,221	,235	-,211	,815

a Dependent Variable: Kepedulian_Y

Nilai Constant = 94,386 dan metta_x1 = 0,302 adalah koefisien dari regresi metta terhadap kepedulian yang dinotasikan dalam

$\text{Kepedulian}_Y = 94,386 + 0,302 \text{Metta}_x1$

Coefficient Correlations(a)

Model		Metta_x1	
1	Correlations	Metta_x1	1,000
	Covariances	Metta_x1	,061

a Dependent Variable: Kepedulian_Y

Lampiran 10

Analisis Regresi Variabel Karuna (x2) terhadap Kepedulian (Y) Analisis SPSS Versi 15.0

Variables Entered/Removed(b)

Model	Variables Entered	Variables Removed	Method
1	Karuna_x2(a)		Enter

a All requested variables entered.

b Dependent Variable: Kepedulian_Y

Model Summary

Model	R	R Square	Adjusted R Square	Std. Error of the Estimate	Keterangan
1	,335(a)	,112	,072	4,76557	Data R Square menunjukkan sumbangan prediktor karuna terhadap kepedulian $R^2 = 0,112$ yang berarti 11,2% sumbangan prediktor karuna terhadap kepedulian

a Predictors: (Constant), Karuna_x2

ANOVA(b)

Model		Sum of Squares	df	Mean Square	F	Sig.
1	Regression	62,991	1	62,991	2,774	,110(a)
	Residual	499,634	22	22,711		
	Total	562,625	23			

a Predictors: (Constant), Karuna_x2

b Dependent Variable: Kepedulian_Y

Coefficients(a)

Model		Unstandardized Coefficients		Standardized Coefficients	t	Sig.	95% Confidence Interval for B	
		B	Std. Error	Beta			Lower Bound	Upper Bound
1	(Constant)	92,073	7,897		11,659	,000	75,695	108,451
	Karuna_x2	,340	,204	,335	1,665	,110	-,084	,764

a Dependent Variable: Kepedulian_Y

Nilai Constant = 92,073 dan karuna_x2 = ,340 adalah koefesien dari regresi karuna terhadap kepedulian yang dinotasikan dalam

Persamaan rearesi $Y = 92.073 + 0.340X_2$

Coefficient Correlations(a)

Model		Karuna_x2	
1	Correlations	Karuna_x2	1,000
	Covariances	Karuna_x2	,042

a Dependent Variable: Kepedulian_Y

Lampiran 11

Analisis Regresi Variabel Mudita (x3) terhadap Kepedulian (Y) Analisis SPSS Versi 15.0

Variables Entered/Removed(b)

Model	Variables Entered	Variables Removed	Method
1	Mudita_x3(a)		Enter

a All requested variables entered.

b Dependent Variable: Kepedulian_Y

Model Summary

Model	R	R Square	Adjusted R Square	Std. Error of the Estimate	Keterangan
1	,296(a)	,088	,046	4,82977	Data R Square menunjukkan sumbangan prediktor mudita terhadap kepedulian $R^2 = 0,088$ yang berarti 8,8% sumbangan prediktor mudita terhadap kepedulian

a Predictors: (Constant), Mudita_x3

ANOVA(b)

Model		Sum of Squares	df	Mean Square	F	Sig.
1	Regression	49,438	1	49,438	2,119	,160(a)
	Residual	513,187	22	23,327		
	Total	562,625	23			

a Predictors: (Constant), Mudita_x3

b Dependent Variable: Kepedulian_Y

Coefficients(a)

Model		Unstandardized Coefficients		Standardized Coefficients	t	Sig.	95% Confidence Interval for B	
		B	Std. Error	Beta			Lower Bound	Upper Bound
1	(Constant)	91,898	9,139		10,056	,000	72,945	110,851
	Mudita_x3	,325	,223	,296	1,456	,160	-,138	,789

a Dependent Variable: Kepedulian_Y

Nilai Constant = 91,898 dan mudita_x3 = ,325 adalah koefisien dari regresi mudita terhadap kepedulian yang dinotasikan dalam

Persamaan regresi $Y = 91,898 + 0,325X_3$

Coefficient Correlations(a)

Model		Mudita_x3	
1	Correlations	Mudita_x3	1,000
	Covariances	Mudita_x3	,050

a Dependent Variable: Kepedulian_Y

Lampiran 12

Analisis Regresi Variabel Upekkha (x4) terhadap Kepedulian (Y)
Analisis SPSS Versi 15.0

Variables Entered/Removed(b)

Model	Variables Entered	Variables Removed	Method
1	Upekkha_x4(a)		Enter

a All requested variables entered.

b Dependent Variable: Kepedulian_Y

Model Summary

Model	R	R Square	Adjusted R Square	Std. Error of the Estimate	Keterangan
1	,189(a)	,036	-,008	4,96563	Data R Square menunjukkan sumbangan prediktor upekkha terhadap kepedulian $R^2 = 0,036$ yang berarti 3,6% sumbangan prediktor upekkha terhadap kepedulian

a Predictors: (Constant), Upekkha_x4

ANOVA(b)

Model		Sum of Squares	df	Mean Square	F	Sig.
1	Regression	20,160	1	20,160	,818	,376(a)
	Residual	542,465	22	24,658		
	Total	562,625	23			

a Predictors: (Constant), Upekkha_x4

b Dependent Variable: Kepedulian_Y

Coefficients(a)

Model		Unstandardized Coefficients		Standardized Coefficients	t	Sig.	95% Confidence Interval for B	
		B	Std. Error	Beta			Lower Bound	Upper Bound
1	(Constant)	110,766	6,321		17,525	,000	97,658	123,874
	Upekkha_x4	-,180	,199	-,189	-,904	,376	-,592	,233

a Dependent Variable: Kepedulian_Y

Nilai Constant = 110,766 dan upekkha x4 = -,180 adalah koefisien dari regresi upekkha terhadap kepedulian yang dinotasikan dalam

Persamaan regresi $Y = 110,766 - 0,180X4$

Coefficient Correlations(a)

Model		Upekkha_x4
1	Correlations	Upekkha_x4
		1,000
	Covariances	Upekkha_x4
		,040

a Dependent Variable: Kepedulian_Y

Lampiran 13

Analisis Regresi Variabel Brahmavihara (X) terhadap Kepedulian (Y)
Analisis SPSS Versi 15.0

Variables Entered/Removed(b)

Model	Variables Entered	Variables Removed	Method
1	Brahmavihara_X(a)		Enter

a All requested variables entered.

b Dependent Variable: Kepedulian_Y

Model Summary

Model	R	R Square	Adjusted R Square	Std. Error of the Estimate	Keterangan
1	,198(a)	,039	-,004	4,95643	Data R Square menunjukkan sumbangan prediktor brahmavihara terhadap kepedulian $R^2 = 0,039$ yang berarti 3,9% sumbangan prediktor brahmavihara terhadap kepedulian

a Predictors: (Constant), Brahmavihara_X

ANOVA(b)

Model		Sum of Squares	df	Mean Square	F	Sig.
1	Regression	22,168	1	22,168	,902	,352(a)
	Residual	540,457	22	24,566		
	Total	562,625	23			

a Predictors: (Constant), Brahmavihara_X

b Dependent Variable: Kepedulian_Y

Coefficients(a)

Model		Unstandardized Coefficients		Standardized Coefficients	t	Sig.		95% Confidence Interval for B	
		B	Std. Error	Beta		Lower Bound	Upper Bound	B	Std. Error
1	(Constant)	95,695	9,978		9,590	,000	75,001	116,389	
	Brahmavihara_X	,065	,068	,198	,950	,352	-,076	,206	

a Dependent Variable: Kepedulian_Y

Nilai Constant = 95,695 dan upekka X = 0,065 adalah koefesien dari regresi upekka terhadap kepedulian yang dinotasikan dalam

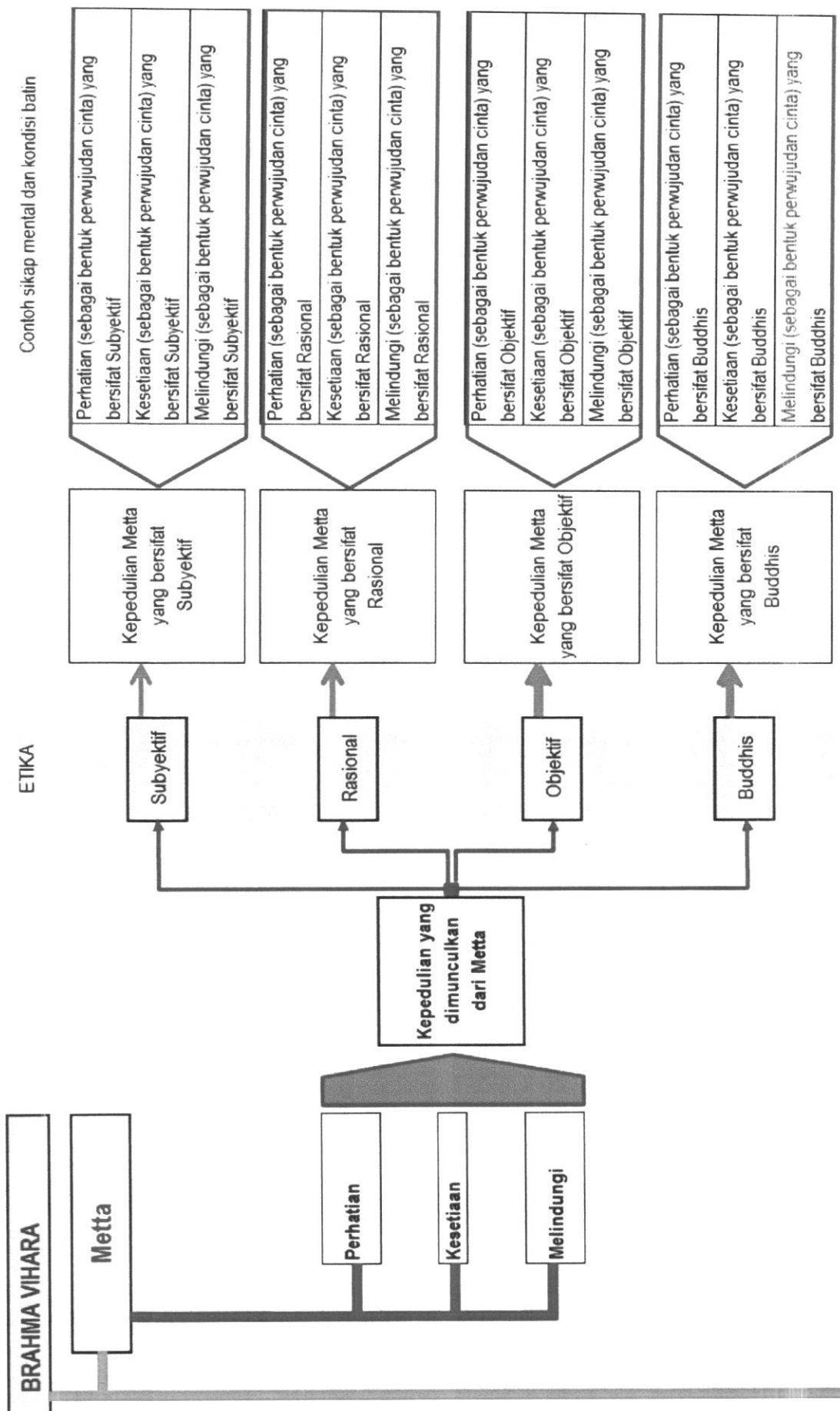
Persamaan regresi $Y = 95,695 + 0,065 X$

Coefficient Correlations(a)

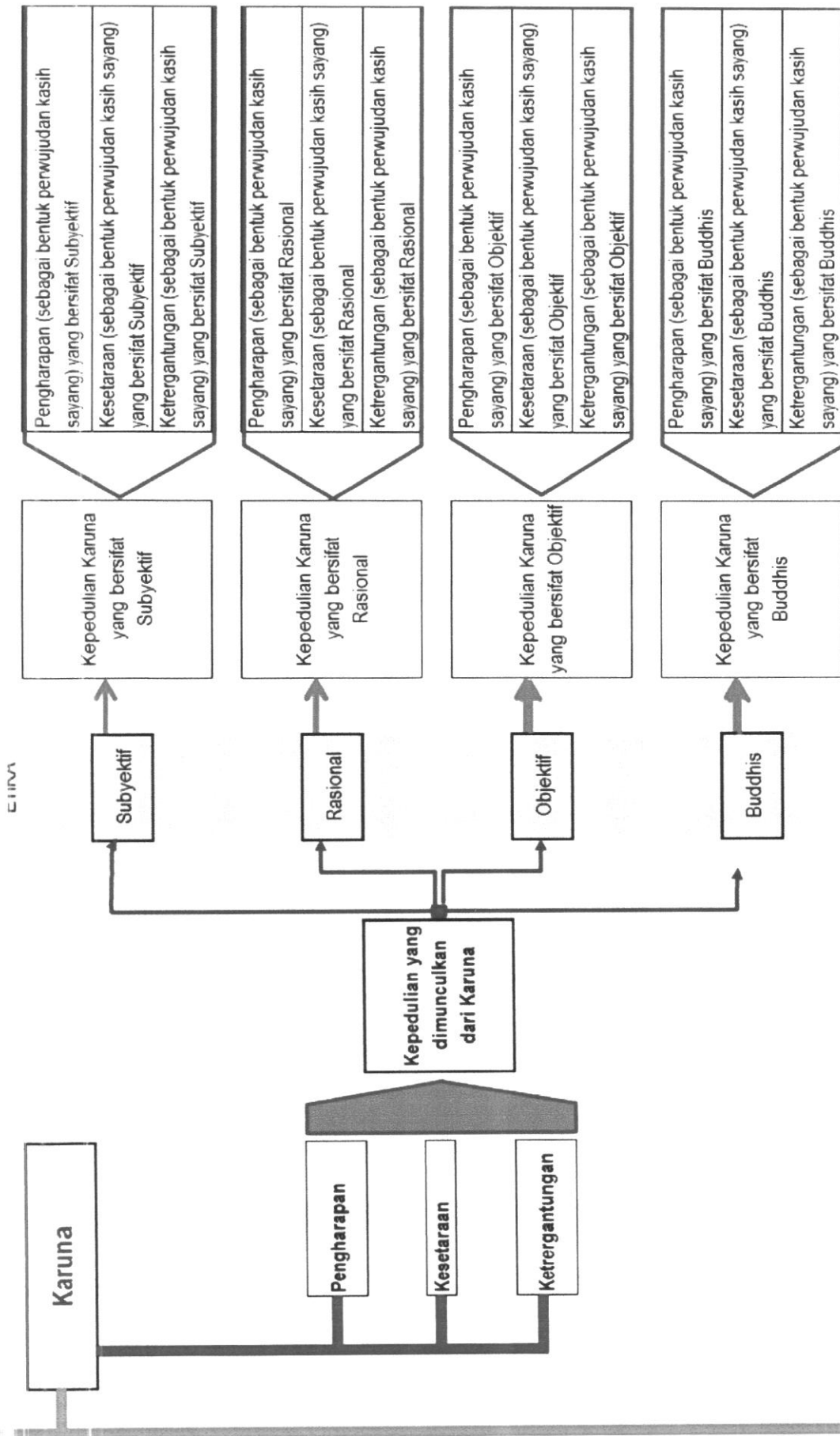
Model			Brahmavihara_X
1	Correlations	Brahmavihara_X	1,000
	Covariances	Brahmavihara_X	,005

a Dependent Variable: Kepedulian_Y

Sekema Hubungan Brahma Vihara dengan berbagai Etika dalam pembentukan wujud-wujud sikap mental dan kondisi batin

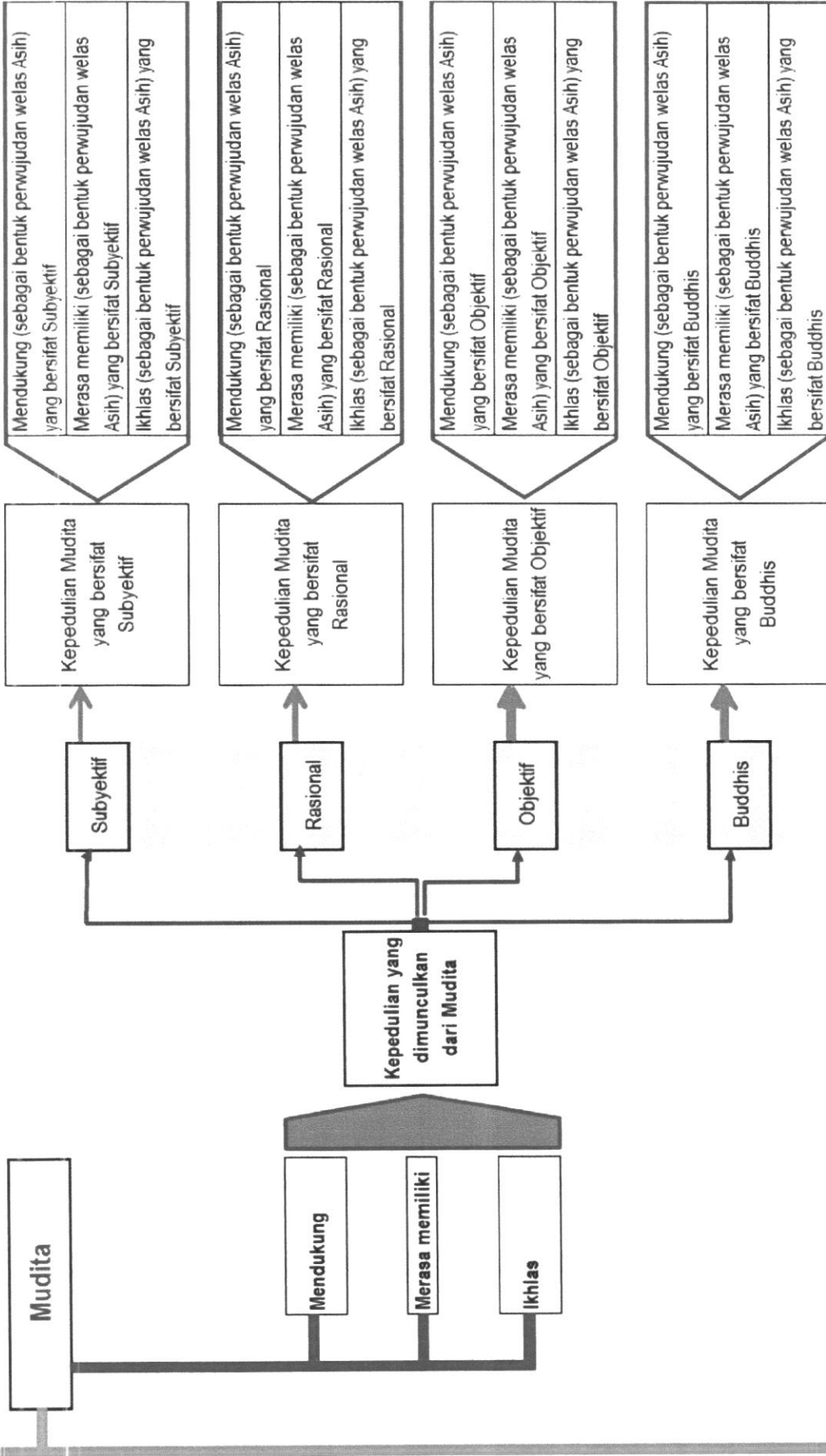


Contoh sikap mental dan kondisi batin



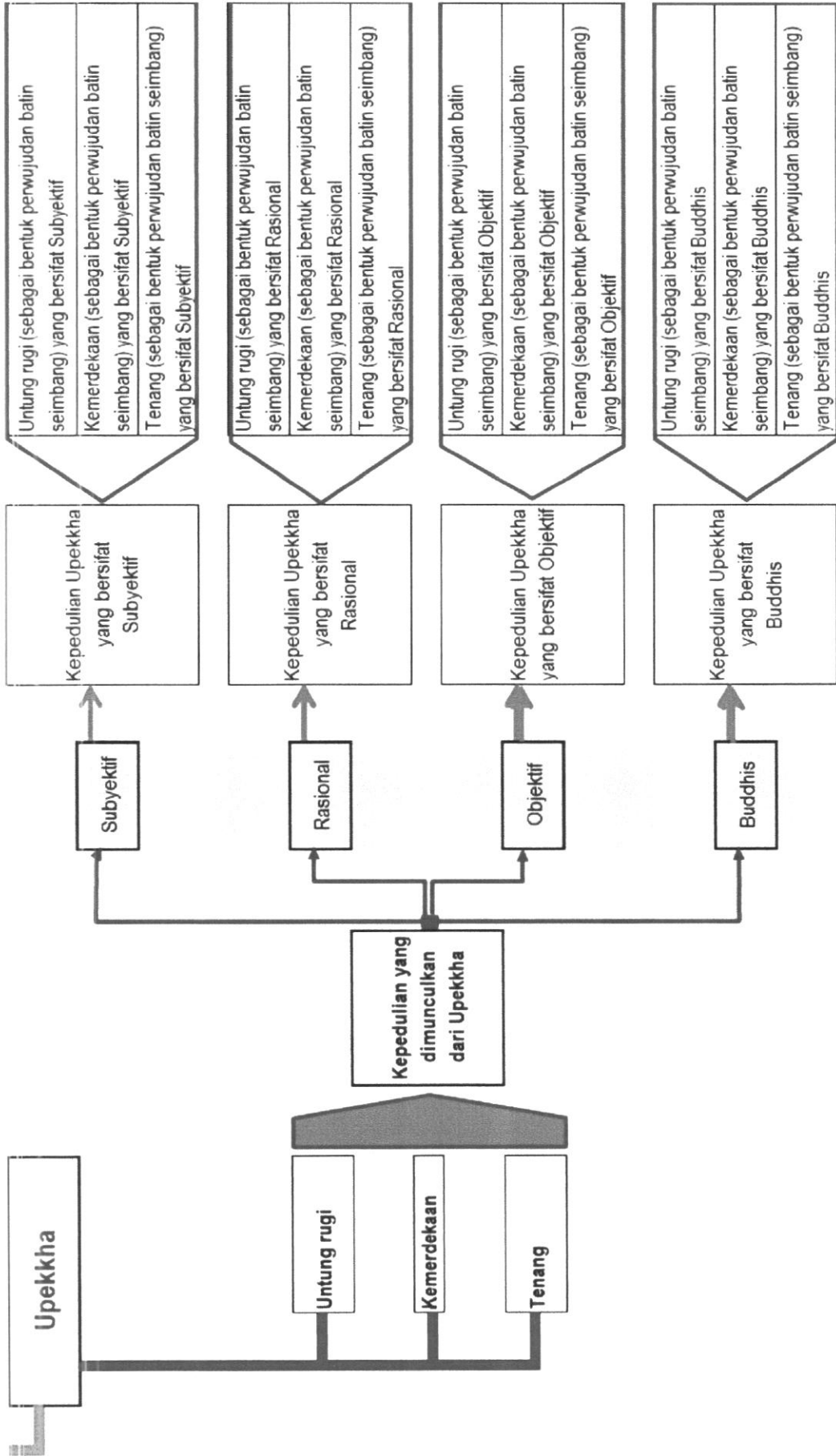
ETIKA

Contoh sikap mental dan kondisi batin



ETIKA

Contoh sikap mental dan kondisi batin



KEPEDULIAN

Kepedulian

Integritas

Kepentingan

Manfaat

Kepedulian yang dimunculkan dari pengembangan nilai-nilai BRAHMA VIHARA

ETIKA

Subyektif

Rasional

Objektif

Buddhis

Kepedulian yang bersifat Subyektif

Kepedulian yang bersifat Rasional

Kepedulian yang bersifat Objektif

Kepedulian yang bersifat Buddhis

Contoh sikap mental dan kondisi batin

Integritas (sebagai bentuk kepedulian) yang bersifat Subyektif
Kepentingan (sebagai bentuk kepedulian) yang bersifat Subyektif
Manfaat (sebagai bentuk kepedulian) yang bersifat Subyektif

Integritas (sebagai bentuk kepedulian) yang bersifat Rasional
Kepentingan (sebagai bentuk kepedulian) yang bersifat Rasional
Manfaat (sebagai bentuk kepedulian) yang bersifat Rasional

Integritas (sebagai bentuk kepedulian) yang bersifat Objektif
Kepentingan (sebagai bentuk kepedulian) yang bersifat Objektif
Manfaat (sebagai bentuk kepedulian) yang bersifat Objektif

Integritas (sebagai bentuk kepedulian) yang bersifat Buddhis
Kepentingan (sebagai bentuk kepedulian) yang bersifat Buddhis
Manfaat (sebagai bentuk kepedulian) yang bersifat Buddhis

QUISSIONER

Jawalah pertanyaan berikut dengan menyilang

SL (selalu) jika memang anda selalu atau sangat sering sesuai pertanyaannya

S (sering) jika memang anda sering sesuai pertanyaannya

KK (kadang-kadang) jika memang anda kadang-kadang sesuai pertanyaannya

TP (tidak pernah) jika memang anda tidak pernah sesuai pertanyaannya

No	Butir Soal	SEL ALU (SL)	Serin g (S)	Kadang - Kadang (Kk)	Tidak Perna h (TP)
1	Apakah anda memberikan hadiah saat sahabat anda berulang tahun?	SL	S	KK	TP
2	Apakah anda mengingatkan kawan yang melanggar tata tertip sekolah?	SL	S	KK	TP
3	Apakah anda menyadari gaya dan penampilan anda?	SL	S	KK	TP
4	Apakah anda menyadari atas bakat dan potensi yang anda miliki?	SL	S	KK	TP
5	Apakah anda melaksanakan amanat yang diberikan teman?	SL	S	KK	TP
6	Apakah anda memberi tahu letak kelemahan yang dimiliki teman?	SL	S	KK	TP
7	Apakah anda berkata jujur meskipun membuat orang lain kecewa?	SL	S	KK	TP
8	Apakah anda memberi tahu kelebihan atau potensi yang dimiliki teman?	SL	S	KK	TP
9	Apakah anda menyadari keburukan dan kelemahan diri anda?	SL	S	KK	TP
10	Apakah anda menyimpan rahasia teman?	SL	S	KK	TP
11	Apakah anda berhati-hati dalam berbicara ?	SL	S	KK	TP
12	Apakah anda mengecek dan mengunci pintu rumah saat malam hari?	SL	S	KK	TP
13	Apakah anda mengawasi hal-hal yang dilakukan adik anda?	SL	S	KK	TP
14	Apakah anda meneliti kualitas makanan yang akan dikonsumsi keluarga anda ?	SL	S	KK	TP
15	Apakah anda meneliti kebersihan alat-alat masak dan makan bagi keluarga anda ?	SL	S	KK	TP
16	Apakah anda memberikan sedekah kepada orang yang perlu bantuan ?	SL	S	KK	TP
17	Apakah anda menjadi donor darah ?	SL	S	KK	TP
18	Apakah anda menjaga kebersihan lingkungan anda ?	SL	S	KK	TP
19	Apakah anda mengkonsumsi obat sesuai resep dokter?	SL	S	KK	TP

No	Butir Soal	SELA LU (SL)	Sering (S)	Kadang- Kadang (Kk)	Tidak Pernah (TP)	
20	Apakah anda merawat hewan peliharaan anda dengan baik?	SL	S	KK	TP	
21	Apakah anda merasa berduka saat melihat korban peperangan pada tayangan Televisi ?	SL	S	KK	TP	
22	Apakah anda merasa kasihan saat melihat hewan yang dipotong untuk dikonsumsi?	SL	S	KK	TP	
23	Apakah anda merawat dan mengobati hewan peliharaan anda yang sakit?	SL	S	KK	TP	
24	Apakah anda pergi berobat saat anda sakit?	SL	S	KK	TP	
25	Apakah anda berupaya menyelamatkan kelangsungan hidup orang lain ?	SL	S	KK	TP	
26	Apakah anda merasa hidup dan besar oleh jasa orang tua?	SL	S	KK	TP	
27	Apakah anda bergaul dengan siapa saja ?	SL	S	KK	TP	
28	Apakah anda memelihara kelestarian alam di lingkungan anda?	SL	S	KK	TP	
29	Apakah anda memperhatikan dampak yang terjadi karena perbuatan anda terhadap lingkungan ?	SL	S	KK	TP	
30	Apakah anda merasa saling membutuhkan dengan teman anda ?	SL	S	KK	TP	
31	Apakah anda menghargai prestasi kawan?	SL	S	KK	TP	
32	Apakah anda membantu kawan agar lebih berprestasi ?	SL	S	KK	TP	
33	Apakah anda turut berpartisipasi dalam persiapan pelaksanaan acara –acara yang diselenggarakan oleh sekolah?	SL	S	KK	TP	
34	Apakah anda rela berkorban demi kemajuan tim yang ada di sekolah anda ?	SL	S	KK	TP	
35	Apakah anda menyampaikan pemikiran anda dalam bentuk ide-ide, pendapat, saran dan sebagainya dalam upaya memajukan tim di sekolah anda?	SL	S	KK	TP	
36	Apakah anda merasa bangga apabila teman menang dalam perlombaan mewakili sekolah anda?	SL	S	KK	TP	
37	Apakah anda bersedih jika ditinggalkan kekasih anda?	SL	S	KK	TP	
38	Apakah anda menjaga fasilitas sekolah ?	SL	S	KK	TP	
39	Apakah anda mengkhawatirkannya, jika sahabat datang terlambat?.	SL	S	KK	TP	
40	Apakah anda bahagia jika sahabat datang tepat waktu?	SL	S	KK	TP	
41	Apakah anda menepati janji?	SL	S	KK	TP	

No	Butir Soal	SELALU (SL)	Sering (S)	Kadang-Kadang (Kk)	Tidak Pernah (TP)
42	Apakah anda melaksanakan tugas dengan sukacita?	SL	S	KK	TP
43	Apakah anda menolong tanpa pamrih?	SL	S	KK	TP
44	Apakah anda merelakan pengorbanan anda, meskipun tidak dihargai ?	SL	S	KK	TP
45	Apakah anda berlapang dada atau sabar saat keberadaan anda diremehkan ?	SL	S	KK	TP
46	Apakah anda dalam mengambil keputusan mempertimbangkan sisi baik dan sisi buruknya?	SL	S	KK	TP
47	Apakah anda memikirkan dampak yang anda perbuat?	SL	S	KK	TP
48	Apakah anda bersedia menerima risiko atau kosekwensi dari perbuatan anda ?	SL	S	KK	TP
49	Apakah anda mempertimbangkan manfaat atas kegiatan yang anda lakukan?	SL	S	KK	TP
50	Apakah anda menilai penting tidaknya suatu tindakan untuk dilakukan?	SL	S	KK	TP
51	Apakah anda dalam mempercayai sesuatu perlu pembuktian secara langsung ?	SL	S	KK	TP
52	Apakah anda dalam menyelesaikan masalah disertai penunjang pembuktian?	SL	S	KK	TP
53	Apakah anda dalam menanggapi berbagai hal berdasarkan logika pemikiran anda?	SL	S	KK	TP
54	Apakah anda menolak suatu pernyataan yang dipandang tidak rasional ?	SL	S	KK	TP
55	Apakah anda dalam bertindak sesuai dengan pikiran dan hati nurani anda?	SL	S	KK	TP
56	Apakah anda tenang dalam menghadapi peristiwa yang tidak diinginkan?	SL	S	KK	TP
57	Apakah anda tegar atau tabah saat kehilangan orang yang dicintai?	SL	S	KK	TP
58	Apakah anda merasa nyaman jika berada di lingkungan yang tidak bersahabat?	SL	S	KK	TP
59	Apakah anda gembira saat menanti sesuatu yang belum pasti?	SL	S	KK	TP
60	Apakah anda merasa puas terhadap keadaan diri anda ?	SL	S	KK	TP

QUISIONER
TINGKAT KEPEDULIAN

Jawablah pertanyaan-pertanyaan berikut dengan jawaban dengan menyilang:

SP (Sangat Peduli) jika anda memang sangat peduli.

P (Peduli) jika anda peduli.

TP (Tidak Peduli) jika memang anda tidak peduli.

STP (Sangat Tidak Peduli) jika memang anda sangat tidak peduli.

No	Butir Soal	SANGAT PEDULI (SP)	PEDULI (P)	TIDAK PEDULI (TP)	SANGAT TIDAK PEDULI (STP)
1	Apakah anda peduli pada teman yang melanggar rambu-rambu lalu lintas yang anda lalui bersama ?	SP	P	TP	STP
2	Apakah anda peduli terhadap teman yang memutuskan sesuatu tanpa mempertimbangkan sisi baik dan buruk dari persoalan tersebut?	SP	P	TP	STP
3	Apakah anda peduli terhadap konsekuensi / resiko yang akan diterima jika melanggar aturan?	SP	P	TP	STP
4	Apakah anda peduli terhadap untung dan ruginya atas perbuatan yang anda lakukan?	SP	P	TP	STP
5	Apakah anda peduli pada penting dan tidaknya terhadap perbuatan yang anda dilakukan?	SP	P	TP	STP
6	Apakah anda peduli pada hal-hal yang dapat mengakibatkan terjadinya kecelakaan ?	SP	P	TP	STP
7	Apakah anda peduli pada teman yang dipenjarakan karena melanggar hukum ?	SP	P	TP	STP
8	Apakah anda peduli jika teman mengkonsumsi makanan dan minuman yang dapat merugikan kesehatan ?	SP	P	TP	STP
9	Apakah anda peduli pada hal-hal yang berdampak terhadap pencemaran lingkungan ?	SP	P	TP	STP
10	Apakah anda peduli pada tetangga yang melakukan pencurian penggunaan listrik ?	SP	P	TP	STP
11	Apakah anda peduli dengan penderitaan yang dialami oleh korban bencana alam?	SP	P	TP	STP
12	Apakah anda peduli dengan keberhasilan dan kemajuan tim yang ada di sekolah anda?	SP	P	TP	STP
13	Apakah anda peduli pada jasa pelayanan yang diberikan oleh pedagang ?	SP	P	TP	STP
14	Apakah anda peduli dengan usaha bersama dalam mewujudkan cita-cita ?	SP	P	TP	STP
15	Apakah anda peduli pada organisasi yang diselenggarakan oleh sekolah anda ?	SP	P	TP	STP
16	Apakah anda peduli pada perselisihan yang terjadi dalam tim organisasi di sekolah anda ?	SP	P	TP	STP
17	Apakah anda peduli dengan hubungan antar anggota keluarga anda?	SP	P	TP	STP

No	Butir Soal	SANGAT PEDULI (SP)	PEDULI (P)	TIDAK PEDULI (TP)	SANGAT TIDAK PEDULI (STP)
18	Apakah anda peduli pada urusan pribadi teman anda ?	SP	P	TP	STP
19	Apakah anda peduli pada kegiatan acara yang diselenggarakan tetangga anda ?	SP	P	TP	STP
20	Apakah anda peduli pada adat istiadat yang berlaku di lingkungan anda ?	SP	P	TP	STP
21	Apakah anda peduli dengan kepentingan agama orang lain yang berbeda dengan keyakinan anda ?	SP	P	TP	STP
22	Apakah anda peduli pada kepentingan agama anda?	SP	P	TP	STP
23	Apakah anda peduli dengan kepentingan habitat alam untuk kelangsungan hidup hewan – hewan liar ?	SP	P	TP	STP
24	Apakah anda peduli dengan kepentingan kawasan hutan lindung yang digunakan untuk keperluan lain ?	SP	P	TP	STP
25	Apakah anda peduli dengan kepentingan sosial kemasyarakatan ?	SP	P	TP	STP
26	Apakah anda peduli dengan kepentingan kemajuan teknologi bagi kehidupan ?	SP	P	TP	STP
27	Apakah anda peduli dengan kepentingan kelestarian alam ?	SP	P	TP	STP
28	Apakah anda peduli dengan kepentingan kesehatan diri anda sendiri ?	SP	P	TP	STP
29	Apakah anda peduli dengan kepentingan kesehatan bagi orang lain ?	SP	P	TP	STP
30	Apakah anda peduli dengan kepentingan pelaksanaan hukum negara ?	SP	P	TP	STP
31	Apakah anda peduli dengan manfaat hutan lindung ?	SP	P	TP	STP
32	Apakah anda peduli dengan manfaat melaksanakan sila dan vinaya sebagai umat buddha ?	SP	P	TP	STP
33	Apakah anda peduli dengan manfaat sampah yang ada di lingkungan anda ?	SP	P	TP	STP
34	Apakah anda peduli dengan manfaat pergaulan dan hubungan sesama ?	SP	P	TP	STP
35	Apakah anda peduli dengan manfaat sumber daya alam disekitar anda?	SP	P	TP	STP
36	Apakah anda peduli dengan manfaat teknologi yang berkembang saat ini?	SP	P	TP	STP
37	Apakah anda peduli dengan manfaat melaksanakan meditasi ?	SP	P	TP	STP
38	Apakah anda peduli dengan manfaat ilmu pengetahuan yang anda dapatkan ?	SP	P	TP	STP
39	Apakah anda peduli dengan manfaat yang anda kerjakan ?	SP	P	TP	STP
40	Apakah anda peduli dengan manfaat yang orang lain kerjakan ?	SP	P	TP	STP